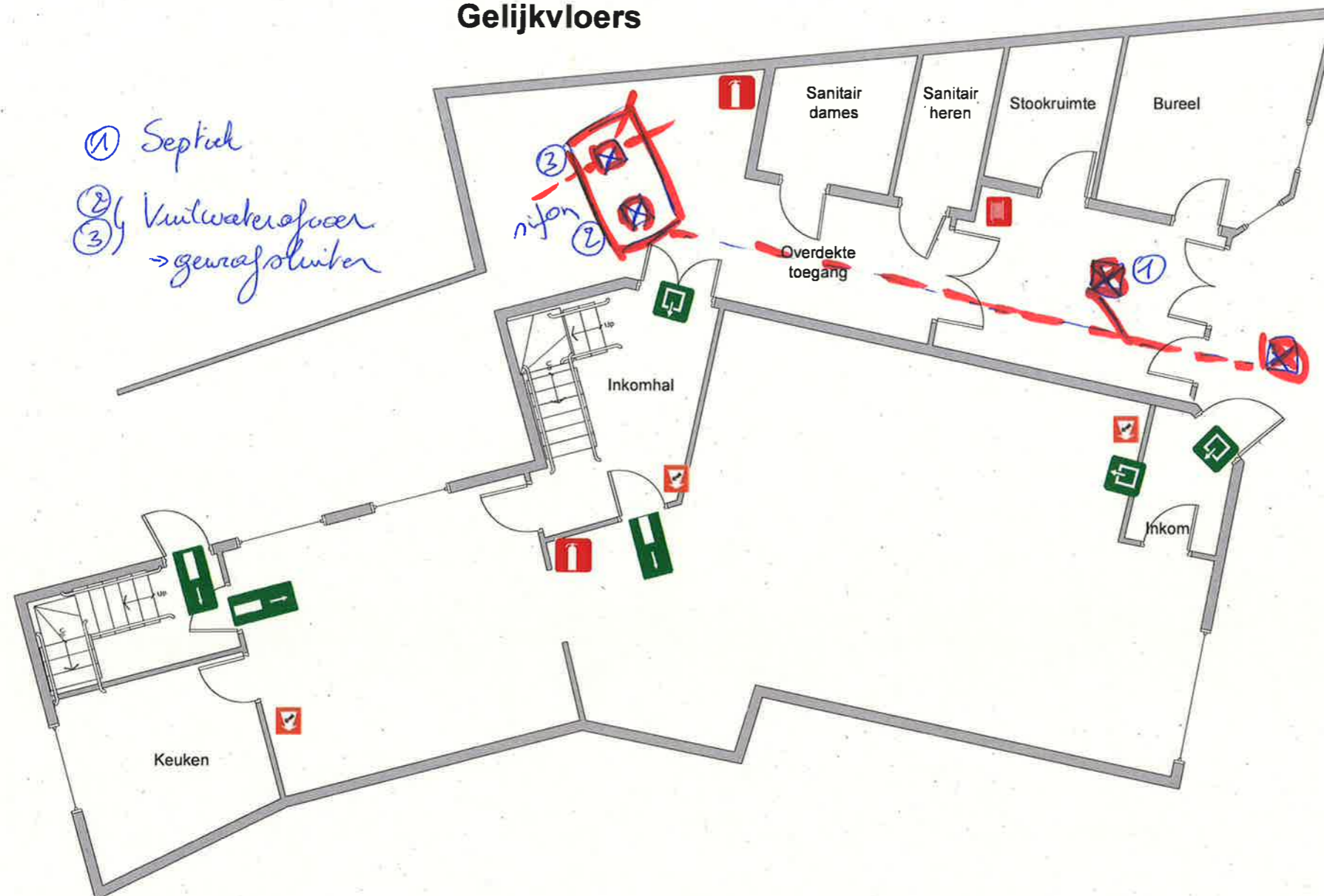


IBO URSEL

Gelijkvloers



Wat te doen bij brand

1. COLLEGA'S VERWITTIGEN
2. BRANDWEER OPROEPEN VIA NOODNUMMER 112
3. RAMEN & DEUREN SLUITEN
4. CONTROLEREN OF ALLE LOKALEN LEEG ZIJN
5. ZICH NAAR DE VERZAMELPLAATS BEGEVEN
6. AFMELDEN
7. INSTRUCTIES VAN VERANTWOORDELIJKE OPVOLGEN

LEGENDE

	U bevindt zich hier		Blusapparaat
	Nooduitgang		Haspel
	Uitgang		Drukknop